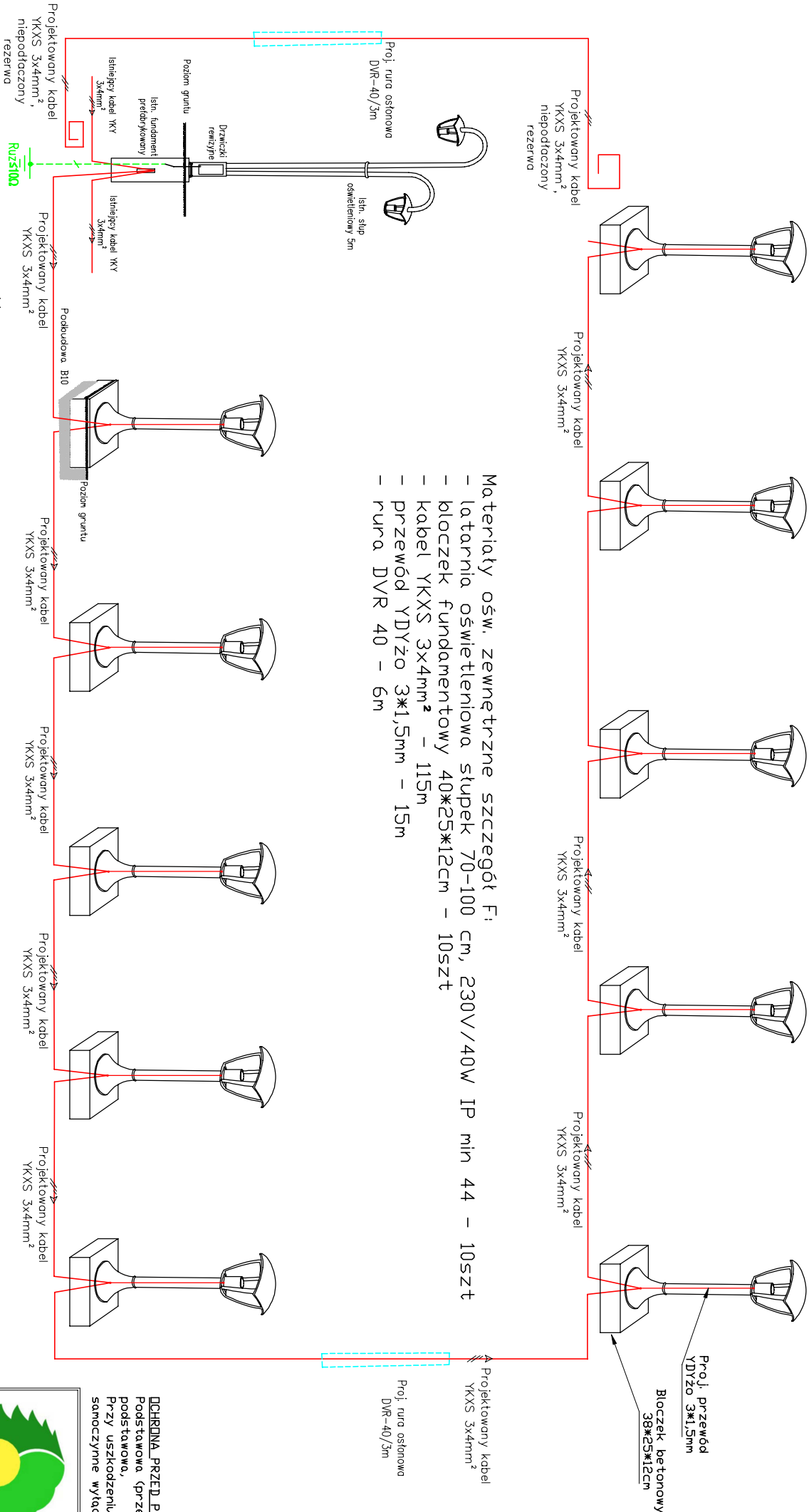


Szczegół F



- Materiały ośw. zewnętrzne szczegół F:
- latarnia oświetleniowa słupek 70-100 cm, 230V/40W IP min 44 – 10szt
 - błoczek fundamentowy 40*25*12cm – 10szt
 - kabel YKXS 3x4mm² – 115m
 - przewód YDYżo 3*1,5mm – 15m
 - rura DVR 40 – 6m

- Uwaga:
1. Podłączenie projektowanego oświetlenia szczegół F wykonać od istniejącej latarni oświetlenia h=5m.
 2. W ww. latarni wymienić istniejące zabezpieczenia nadprądowe na typowe słupowe np. IZK z wkładką, D0-1/10A.
 3. Zastosować oddzielne złącza i zabezpieczenia dla istniejącego i projektowanego oświetlenia
 4. Montaż projektowanych słupków oświetleniowych wykonać na blockach betonowych 38*25*12 posadowionych na betonowej podbudowie B10
 5. Wprowadzenie kabli do projektowanych latarni wykonać w rurach elektroizolacyjnych RL22 poprzez otwory w blockach fundamentowych
 6. Podłączenie źródeł światła projektowanych latarni wykonać przewodem YDYżo 3*1,5mm poprzez listwę zaciskową IP44 w dolnej części oprawy.
 7. W celu usprawnienia lokalizacji uszkodzeń na kablach zasilających projektowanego oświetlenia pomiędzy słupem zasilającym a ostatnią projektowaną latarnią, ułożyć dodatkowy kabel i pozostawić w rezerwie bez złączenia pod napięcie



HORTIKOLOR Anna Rutką-Jabczyńska
ul. Sosnowa 8, 87-806 Józefowo
NIP: 8881671720 REGON: 382980413
tel: +48 608594382
e-mail: ogrody@hortikolor.pl

ZADANIE INWESTYCYJNE:	Rewitalizacja Parku Zdrowego w Uzdrowsku Wieniec-Zdrój		
LOKALIZACJA:	Park Zdrowy w Uzdrowsku Wieniec Zdrój, działka nr 231/2 obręb Wieniec Zalesie 0003		
INWESTOR:	GMINA BRZEŚĆ KUJAWSKI PLAC WŁADYSŁAWA ŁOKIETKA 1 87-880 BRZEŚĆ KUJAWSKI		
NAZWA RYSUNKU:	Schemat oświetlenia parku - szczegół F		
BRANŻA:	ELEKTRYCZNA		
PROJEKTOWAŁ:	mgr inż. Ryszard Janikowski	KLJ010150PROJEKTOWANIE I instalacje elektryczne i elektroenergetyczne	Podpis:
DATA:	14-01-2025r	ETAP PRAC:	PT
		TOM:	_ A3
		FORMAT:	SKALA: _
		NR RYS.:	E13
		STR.	_